

ウェルネスタウン最上

生チップによる冷暖房給湯システム

700 KW 生チップボイラ



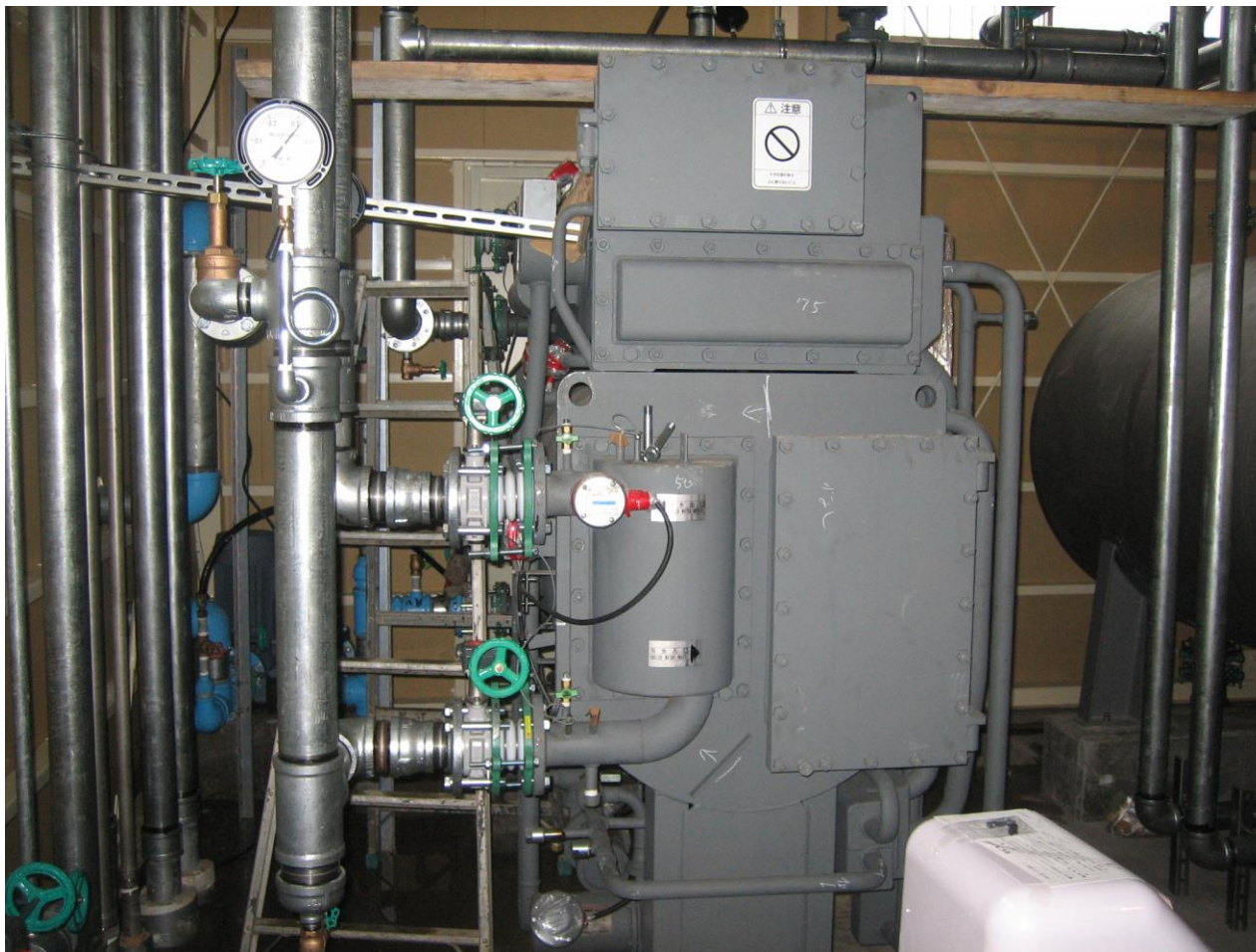
機械室

ウェルネスタウン最上

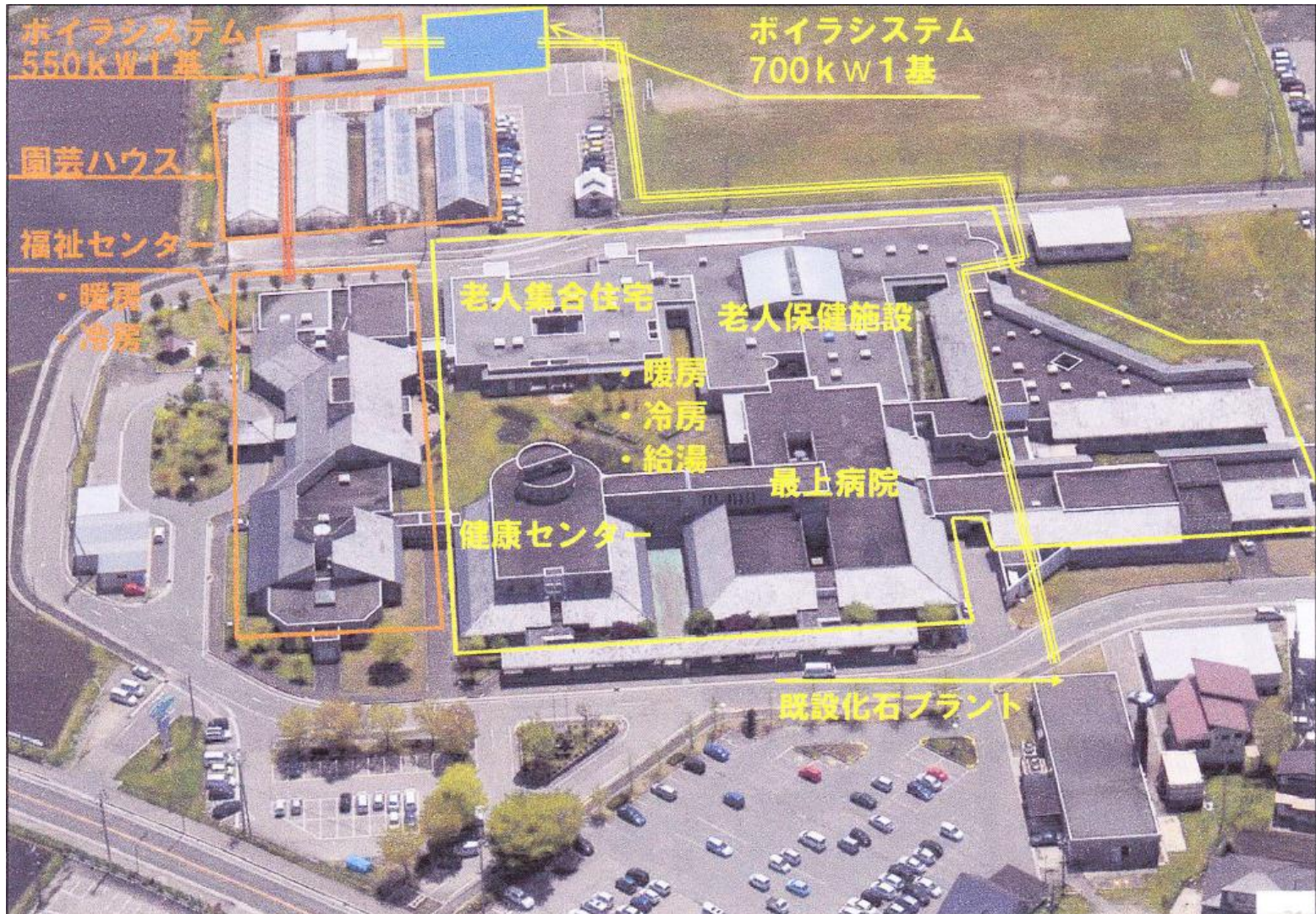
550KW 生チップボイラ



ウェルネスタウン最上 吸収式冷凍機



ウェルネスタウン最上のバイオマスエネルギー 最終利用システム



ウェルネスタウン最上のバイオマスエネルギーシステム模式図

エネルギー利用・最終利用システム模式図

平成18年度整備

平成19年度整備

